



Pressemitteilung

Minden, 27. Januar 2021

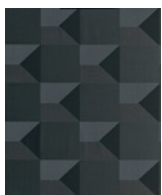
Tapetendesigns mit faszinierenden 3D-Effekten

Das Netzwerk „Wallpaper competence“ stellt seinen Tapetenkalender 2021 vor

Seiner bereits langjährigen Tradition folgend, kreierte das Netzwerk „Wallpaper competence“ auch für dieses Jahr wieder einen Tapetenkalender, der auf eindrucksvolle Weise zeigt, dass der Gestaltung von Tapeten heute so gut wie keine Grenzen gesetzt sind. Unter dem Motto „The Third Dimension“ bestechen alle 12 Motive durch faszinierende 3D-Effekte.

Ob mit Licht- und Schattenspielen, Verläufen, Winkelungen, Flächenanordnungen oder der Fluchtpunktperspektive – 3D-Effekte können mit ganz unterschiedlichen Techniken erzielt werden. Dies beweist das Netzwerk „Wallpaper competence“, dem die Unternehmen M-Design, KÄMMERER, SPGPrints, Sügravo und Follmann angehören, mit der diesjährigen Ausgabe seines Tapetenkalenders. Dieser trägt das Motto „The Third Dimension“ und deckt damit ein spannendes, breites und modernes Themenfeld ab, das absolut im Trend liegt. Optimal zur Geltung gebracht werden die Designs der einzelnen Kalendermotive durch den Einsatz verschiedener Druckarten, Schablonen, Farben und Substrate.

Die Kalendermotive im Überblick:



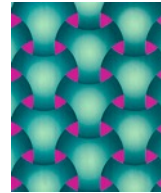
Zwei Farben – große Wirkung: Das **Februar-Motiv „Magic“** zeichnet sich durch einen verblüffenden 3D-Effekt aus, der M-Design allein durch die reine Anordnung (Winkelung) gleichstarker Linien ganz ohne Verläufe gelungen ist. Als Substrat wurde ein 90 g Vlies von KÄMMERER verwendet, das über eine sehr gleichmäßige Oberfläche und hervorragende PVC-Haftung verfügt. Mithilfe eines speziellen Rasters für den präzisen 3D-Struktur- und Konturdruck von SPGPrints wurde das Substrat schließlich im Siebdruck bedruckt. Dafür kamen von Follmann eine schwarz eingefärbte transparente Vliesbeschichtung für brillante Farbtöne, ein



Wallpaper competence

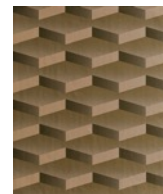
Glanzlack, ein Silber und ein Alcantara-Schaum in Weiß zum Einsatz. Das Highlight von Follmann bildet die neue silberne Strukturdruckfarbe, die für die besonderen 3D- sowie Matt-Glanz-Effekte sorgt.

Für das **März-Motiv „Networks“** wählte M-Design ein stilisiertes Flechtmuster. Die enorme 3D-Wirkung dieses Motivs wurde durch die harmonischen Verläufe erzielt, die für Licht und Schatten sorgen und die Formen wie ineinander verschachtelt wirken lassen. Als Substrat kam ein 110 g Vlies von KÄMMERER zum Einsatz, das sich durch seine wenig poröse und sehr gleichmäßige Oberfläche auszeichnet. Bedruckt wurde es im Siebdruck mithilfe eines Spezialrasters für den Tondruck von SPGPrints. Dafür wurden von Follmann eine transparente, magenta eingefärbte Vliesbeschichtung, ein Alcantara-Schaum in Mint, die weiße Druckfarbe FS10-721 in Dunkelgrün eingefärbt sowie ein FS10 Mattverschnitt ebenfalls in dunklem Grün eingefärbt verwendet. Das besondere Highlight dabei bilden die Alcantara-Effekte sowie der brillante Decker im Hintergrund.

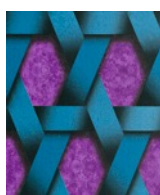


Für das **April-Motiv „Galaxy“** kreierte M-Design aus wenigen Flächen eine Spirale, die an eine Galaxie erinnert. Dabei drehen sich die Flächen zu einem Zentrum hin und verjüngen sich, womit sie den Betrachter in ihren Bann ziehen. Als Substrat wurde ein 110 g Vlies von KÄMMERER verwendet, das sich aufgrund seiner wenig porösen und sehr gleichmäßigen Oberfläche perfekt für höherwertige Anwendungen eignet. Für den Druck kam ein Spezialraster für superweiche Tonwertdruckanwendungen von SPGPrints zum Einsatz, wodurch ein homogener Siebraster-Graduktionsdruck erzielt werden konnte. Für die farbigen Effekte sorgen die Produkte von Follmann. Das Highlight dabei bildet die starke Einfärbung von Silberfaben – einmal in Dunkelblau und einmal in Kupfer.

Das **Mai-Motiv „Stepstone“** erinnert an eine Treppe, die M-Design aus einzelnen Flächen kreierte hat. Der hervorragende 3D-Effekt ist dabei durch die besondere Anordnung der Flächen gelungen. Unterstützt wird der räumliche Eindruck zudem durch die groben und mittleren Rasterverläufe, die für ein faszinierendes Spiel aus Licht und Schatten sorgen.



Als Substrat wählte KÄMMERER ein 130 g Vlies, das sich dank seiner wenig porösen und gleichmäßigen Oberfläche für viele höherwertigen Anwendungen eignet. Das Vlies wurde im ersten Schritt mittels Luftbürstentechnologie mit einem wasserbasierten Perlglanz-Volldecker von Follmann beschichtet. Für den besonderen haptischen Effekt sorgen ein in Gold eingefärbter Schaum und ein weiterer Schaum aus dem Hause Follmann.



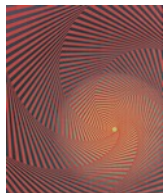
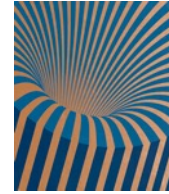
Betrachtet man das **Juni-Motiv „Mesh“**, das eine Art „Wiener Geflecht“ in starker Vergrößerung darstellt, so entsteht durch die Schlagschatten der Eindruck, als würde das Geflecht auf dem Hintergrund schweben. Als Substrat wählte KÄMMERER ein 70 g Vlies aus, das über eine sehr gute PVC-Haftung und eine hervorragende Dimensionsstabilität für exzellente Prägergebnisse verfügt. Bedruckt wurde es mit einer Heißpräge von Sügravo in Kombination mit Tiefdruck in Register. Dabei kamen von Follmann ein Präge-Schaum – frei von



Wallpaper competence

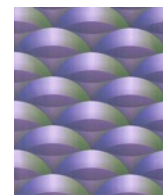
Phthalaten – als Grundbeschichtung sowie drei Tiefdruckfarben zum Einsatz – ein Violett und ein Schwarz sowie ein blau eingefärbtes Silber. Diese Kombination verleiht dem Motiv seinen besonderen Matt-Glanz-Effekt.

Das von M-Design entwickelte **Juli-Motiv „Gate“** wirkt wie ein Trichter und zieht den Betrachter gleich in seinen Bann. Hervorgerufen wird der Eindruck eines Trichters durch die Anordnung der parallel verlaufenden Linien bzw. Balken, die alle zu einem hellen Zentrum führen und sich dabei verjüngen. Die Grundlage für den Druck bildet ein 130 g Vlies von KÄMMERER, das sich durch eine wenig poröse und gleichmäßige Oberfläche auszeichnet. Versehen mit einer besonderen Perlglanzbeschichtung mit Luftbürstentechnologie von Follmann wurde es mithilfe eines Flachsiebs mit einem blau eingefärbten Alcantara-Schaum sowie einer matten, in Blau eingefärbten Siebdruckfarbe von Follmann bedruckt.



Das von M-Design gestaltete **August-Motiv „Aperture“** zeigt eine farbintensive Foto-Blende aus verbundenen Balken, die sich zum Auge hin verjüngen. Als Substrat wurde ein 90 g Vlies von KÄMMERER mit einer sehr gleichmäßigen Oberfläche und einer sehr guten PVC-Haftung verwendet. Im Siebdruck wurde das Substrat mit einer transparenten, schwarz eingefärbten Vliesbeschichtung von Follmann versehen. Den besonderen Glanzeffekt für ein harmonisches Zusammenspiel von lasierenden und deckenden Farben erhält das Motiv durch den Einsatz eines violetten Perlglanzes im Halbton sowie einem grün eingefärbten Perlglanz. Das neue FS10-721 Weiß, das gelb eingefärbt wurde, sowie ein Alcantara-Schaum in Rot – ebenfalls aus dem Hause Follmann – runden die farbliche Gestaltung dieses einzigartigen Motivs perfekt ab.

Das **September-Motiv „Discs“** zeigt auf eindrucksvolle Weise, welche Wirkung Licht- und Schatteneffekte haben. Durch die von M-Design kreierte Form und die Lichtreflexionen lässt dieses Motiv den Betrachter sofort an geschwungene, metallische Bogenteile oder Rundscheiben wie etwa CDs denken. Als Substrat kam ein 150 g Vlies von KÄMMERER zum Einsatz, das durch eine samtig-matte Oberfläche für den Tief- und Flexodruck sowie durch eine angenehme Haptik überzeugt. Für den Druck wurde ein spezielles Sieb von SPGPrints genutzt, das ein digitales Design perfekt mit einem 3D-Effektdruck kombiniert. Im Siebdruck wurde das Vlies mit einer matten, strukturgebenden Digitalbeschichtung von Follmann versehen. Danach folgte als Veredelung eine feine Längsstruktur aus Klarlack, die im Flachsieb gedruckt wurde.



Das **Oktober-Motiv „Dune“** zeigt gekonnt, wie durch Licht und Schatten eine eindrucksvolle, dreidimensionale Wirkung entsteht. Bei diesem von M-Design entworfenen Muster scheinen die Flächen optisch übereinander zu liegen, wodurch eine Illusion von Bewegung entsteht – ähnlich wie eine Sandformation am Strand. Als Substrat wählte KÄMMERER ein 90 g Vlies, das über eine sehr gleichmäßige Oberfläche und eine sehr gute PVC-Haftung verfügt. Bedruckt wurde es mit einer Heißpräge von Sügravo in Kombination mit



Wallpaper competence

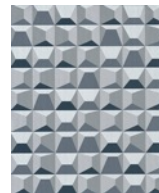
Tiefdruck in Register. Für die farbliche Gestaltung dieses Motivs kamen von Follmann ein harter und phthalatfreier Präge-Schaum in Weiß, ein Hochglanz-Tiefdruck-Silber sowie eine schwarze Druckfarbe zum Einsatz.

Beim **November-Motiv „Honeycomb“** ist M-Design die besondere 3D-Wirkung durch übereinanderliegende Flächen gelungen, die von hell nach dunkel verlaufen. Verstärkt wird dieser fantastische optische Eindruck durch ein Schattenspiel, das sich in jeder Ebene zeigt. Als Substrat wurde ein 150 g Vlies von KÄMMERER verwendet, das sich durch eine samtig-matte Oberfläche für den Tief- und Flexodruck sowie eine angenehme Haptik auszeichnet. Die Digitaldruckbeschichtung mit Flitter-Effekt von Follmann wurde mit der Luftbürste appliziert.



Passend zum Weihnachtsmonat kreierte M-Design für das **Dezember-Motiv „Starlight“** eine Facettenanordnung aus geometrischen, sternförmig angeordneten Flächen. In jeder Form enden die Flächen in einem zentralen Fluchtpunkt, wodurch die bemerkenswerte dreidimensionale Wirkung entsteht. Als Substrat fungierte ein 130 g Vlies von KÄMMERER mit einer wenig porösen und gleichmäßigen Oberfläche. Für den Druck setzte Sügravo auf eine Kombination aus Siebdruck und Flexodruck im Register. Für die farbliche Gestaltung und die besonderen Matt-Glanz-Effekte des Motivs wählte Follmann für den Siebdruck einen Volldecker in Mattweiß, ein Perglantzgold, einen Alcantara-Schaum sowie eine schwarz eingefärbte Druckfarbe für den Flexodruck.

Den Abschluss des aktuellen Tapetenkalenders bildet das **Januar 2022-Motiv „Pyramids“**, das aus gleichgroßen, quadratischen Flächen besteht, die neben- und untereinander liegen. Als Substrat wählte KÄMMERER ein 130 g Vlies, das sich aufgrund seiner wenig porösen und gleichmäßigen Oberfläche für viele höherwertigen Anwendungen eignet. Auf das Substrat wurde mit einer Luftbürste ein Follmann-Decker aufgebracht und anschließend im Flachsieb mit einem Alcantara-Schaum bedruckt.





Wallpaper competence

Die Mitglieder des Netzwerks „Wallpaper competence“

- **KÄMMERER:** Der namhafte Hersteller von technischen Spezialpapieren und Experte für Tapetenvlies und Tapetenpapier, Posterpapier, vorimprägniertes Dekorpapier, Schleifroh- und Elektropapier beliefert Kunden weltweit. Eine hohe Kundenorientierung, höchste Produktqualität und ein umfassendes technisches Know-how zeichnen das Unternehmen aus.
- **Follmann:** Von wasserbasierten Druckfarben, Plastisolen, Streugranulaten über Pigmentpräparationen für Tapeten bietet Follmann seinen Kunden aus der Tapetenindustrie hochwertige Veredelungsprodukte an, die ihre Endprodukte zu echten Blickfängen machen. Als Lieferant von dekorativen Tapetenbeschichtungen nimmt Follmann eine führende Stellung im Markt ein. Dabei bietet Follmann nicht nur nachhaltige, maßgeschneiderte Produkte und einen hohen Qualitätsstandard an, sondern auch einen individuellen Service.
- **M-Design Edgar Meyer:** Das Kerngeschäft von M-Design Edgar Meyer umfasst die Erstellung und Entwicklung neuer, modischer und außergewöhnlicher Tapetenentwürfe. Die Muster der Kollektion werden im Atelier handgezeichnet oder am Computer entworfen und anschließend im Siebdruck angedruckt.
- **Sügravo:** Das junge, kontinuierlich wachsende Unternehmen nimmt aufgrund seiner hochqualitativen Produkte eine führende Position unter der Druckwalzen-Herstellern und Graveuren ein. Das Produktprogramm umfasst alle Druck- und Prägeformen für alle gängigen Druckverfahren.
- **SPGPrints:** Das Unternehmen ist weltweit führend im Textil- und Grafikdruckmarkt. Es bietet Komplettlösungen von Schablonen, Lacken, Druckfarben und Digitaldruck bis hin zu einem umfangreichen Angebot an Schablonen- und Digitaldrucksystemen.

Weitere Informationen unter: www.wallpaper-competence.com

Pressekontakt Follmann / Tapetenkalender

ZPR GmbH

Dagmar Ungnad
An der Alster 85
20099 Hamburg, Germany
040 / 29 81 35 -17
dagmar.ungnad@z-pr.de
www.z-pr.de